

Stone-Veneer® Panel

Die einfache Art für exklusive und natürliche Wandverkleidungen!

Für Wandverkleidungen in Trockenräumen bietet Richter Furniertechnik alle faszinierenden Steinsorten auch als handliche Wandelemente für verdeckte Verschraubungen an.

Stone-Veneer® Panels sind ringsum genutet und fertig formatiert. Die passende Fugenfeder wird wahlweise in den Fugenfarben grau und anthrazit mitgeliefert. Die Befestigung erfolgt im nicht sichtbaren Bereich der Feder. Einfacher gehts nicht!

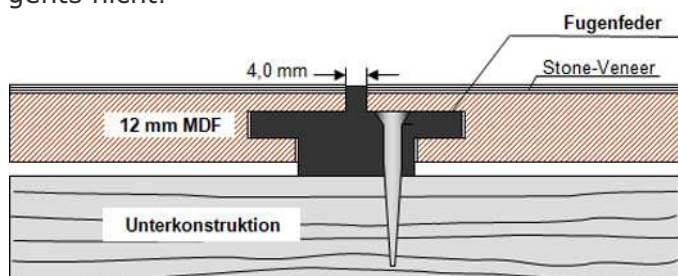
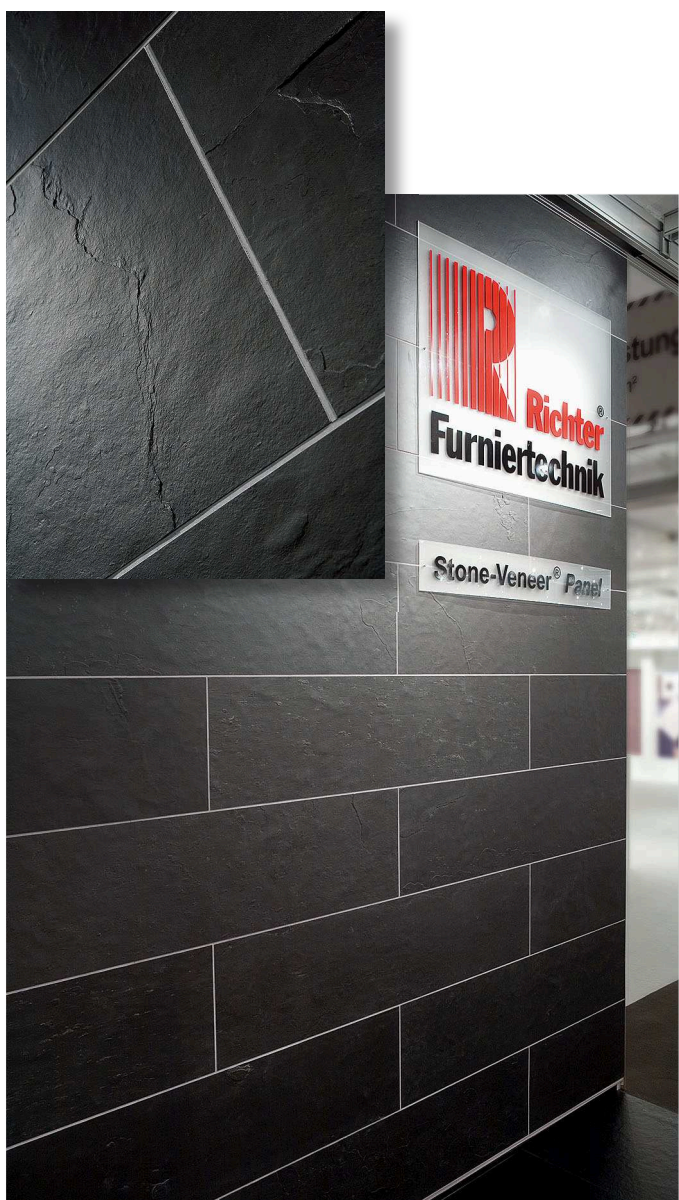
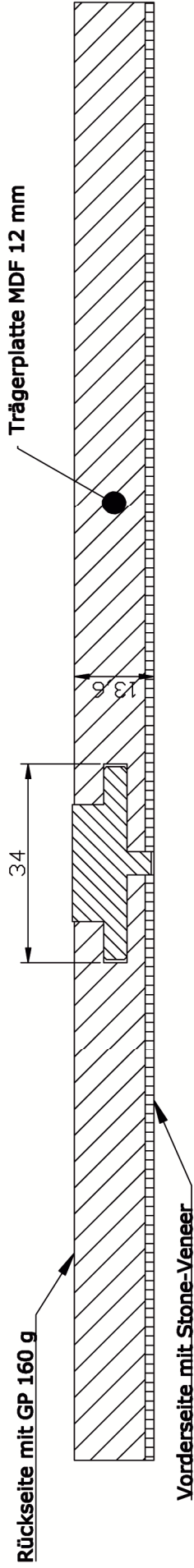


Abb.: Stone-Veneer® Panel (Detail)

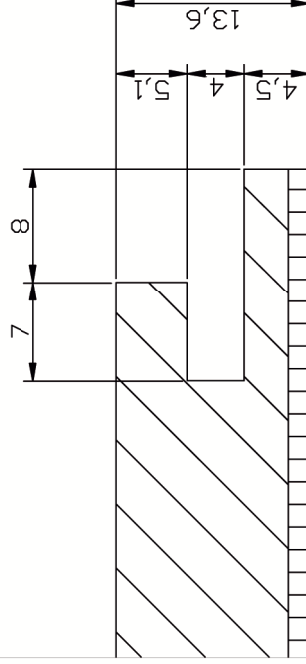
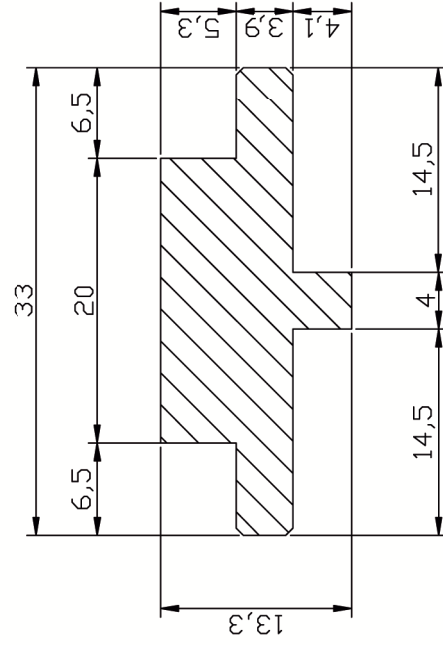
Stone-Veneer® Panels sind oberflächenfertig imprägniert und bieten somit den optimalen Schutz vor Standard-Beanspruchungen.

Stone-Veneer® Panel		Formate:			
Aufbau: 12,0mm MDF genutet 4x15mm Oberflächenfinish: Protection Feder in anthrazit oder grau Dicke: ca. 13,5mm Gewicht: ca. 4,5 kg/m²		600 x 300 mm	600 x 600 mm	1.200 x 300 mm	1.200 x 600 mm
Designs:	● ab Lager lieferbar				
Autumn	Schiefer	■		■	■
Autumn white	Schiefer	■		●	■
Autumn rustic	Schiefer	■		■	■
Black Slate	Schiefer	■		●	■
Copper	Quartzitschiefer	■		■	■
Jeera Green	Quartzitschiefer	■		■	■
Multi Color <i>finish black</i>	Schiefer	■		●	■
Ocean Green	Quartzitschiefer	■		■	■
Silver Shine	Quartzitschiefer	■		■	■
Terra Red	Schiefer	■		■	■
Sahara	Sandstein	■		●	■





Spezialfeder aus schwarzem MDF 33 x 13,4 mm



Geändert / geprüft / freigegeben		Projekt / Kom. AB.:		Maßstab	
Abbildung	Name	Datum			
Kunde		11.09.2008	Wandpanel	1 : 1	
GL / VK		Erstellt	Stone - Veneer mit	Blatt	
Prod.		B. Kirchner	Spezialfeder		1